

2011年2月7日

(株) アクアサイエンス研究所

与那原町当添海岸におけるヒジキ（藻長）の推移（2009年～2011年）

(1) 経緯

①調律水の添加

2009年10月20日：漁港を挟む左右の波打ち際に3D-22をそれぞれ10ml添加

2010年1月29日：漁港の左海岸に3D-22を20ml、2回添加

2010年2月以降は、鉄スラッジの試験を開始した事もあり調律水の添加は断念し今日に至る

②鉄スラッジの設置試験

漁協と地元鉄鋼会社、神戸製鋼がコンクリートで固めた鉄スラッジを同海域に設置し、ヒジキの生育促進試験を開始した（2010年5月27日）。

③当添海岸への鉄スラッジの埋設風景



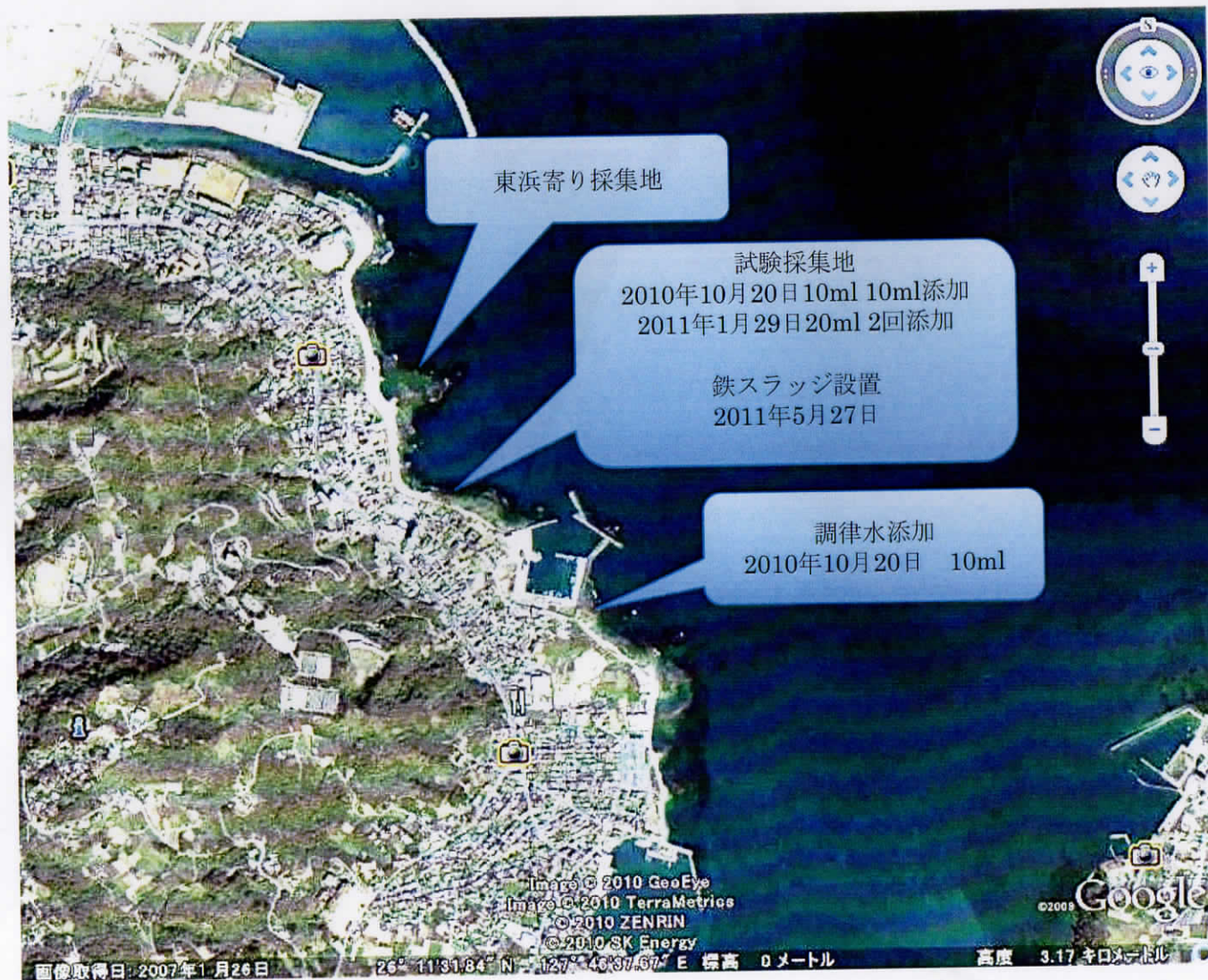
鉄スラッジ設置風景（2010年5月27日）



設置された鉄スラッジ固体（2011年2月5日）

④与那原町当添海岸

与那原町当添海岸 (Google Earth より)





2010年2月3日



2011年2月5日

以上

(4) 当添海岸の採集地 (2010年2月3日 & 2011年2月5日)



2010年2月3日の当添・採集地



2011年2月5日の当添・採集地



2010年2月3日の当添・採集地



2011年2月5日の当添・採集地

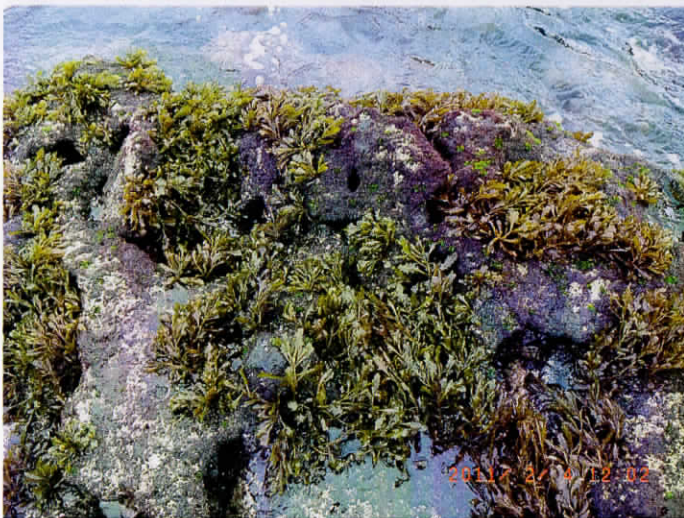
(3) 2011年2月4日のヒジキ



当添・採集地



当添・採集地のヒジキ (19cm)



東浜寄り採集地



東浜寄り採集地 (23cm)

(2) ヒジキ藻長の推移

