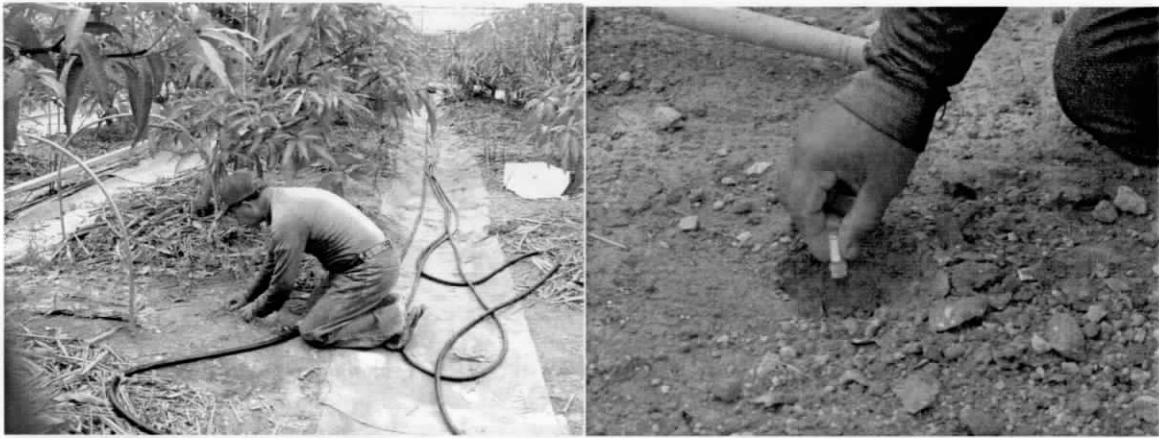


調律水の使用例

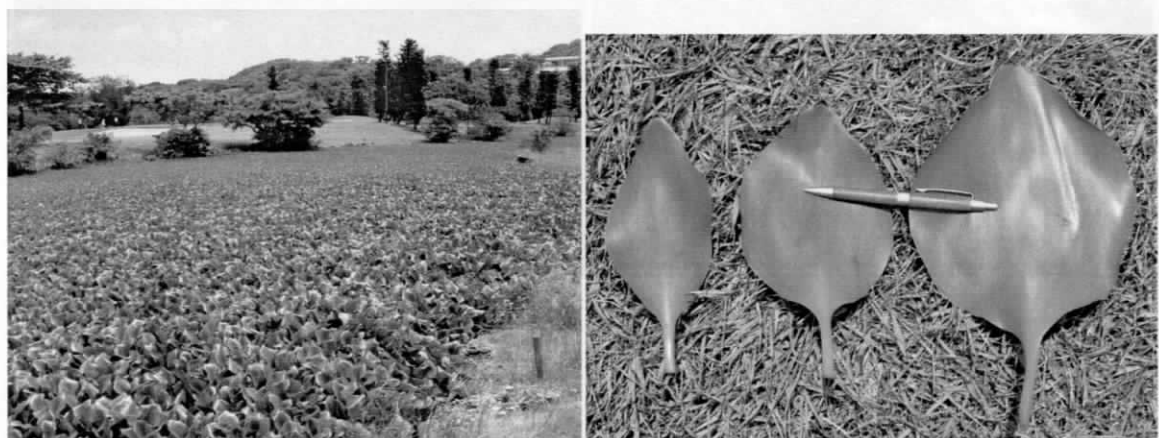
(マンゴー園)



畑 1,000m² に対して調律水 3D-22 を月 1 回 1ml を添加
畑の中心付近に深さ 10~20cm の穴を掘り調律水をそのまま垂らす。添加後に掘り返した土は戻す。



(ホテイアオイ)



赤色の杭の場所より調律水を添加 (この場合、添加量が多く 500ml)

調律水の使用例

(マンゴー園)



畑 1,000m² に対して調律水 3D-22 を月 1 回 1ml を添加
畑の中心付近に深さ 10~20cm の穴を掘り調律水をそのまま垂らす。添加後に掘り返した土は戻す。

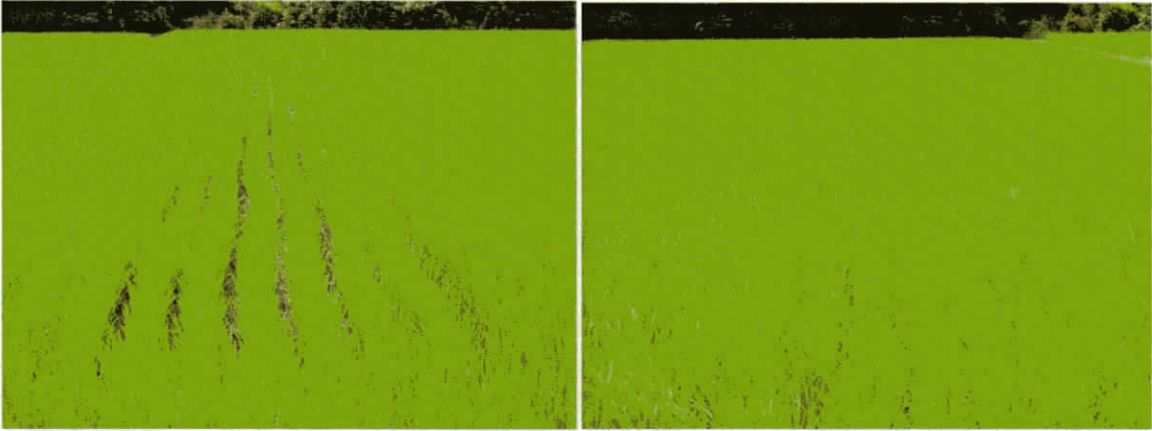


(ホテアオイ)



赤色の杭の場所より調律水を添加 (この場合、添加量が多く 500ml)

(水田)



水口より調律水 1ml を月 1 回添加 (左 : 対照区、右 : 試験区)・・・土浦市



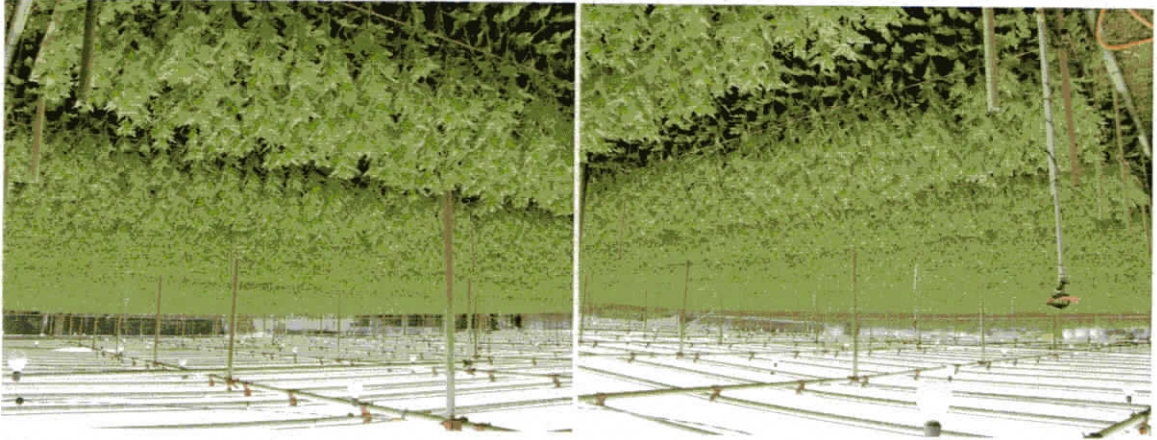
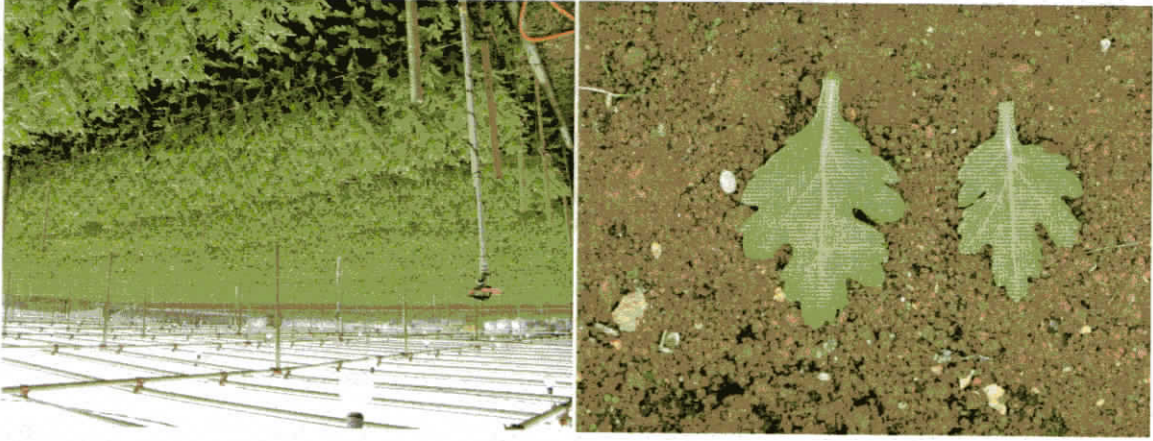
分けつの様子・・・左 : 対照区、右 : 試験区

(トウゴマ)



伊江島での試験栽培 ((株) 渋澤総研) に調律水を提供

伊江島での菊（白水）畑への調律水添加
 葉の写真（左：調律水を使用しない場合の葉の大きさの参考例
 右：試験区（葉が厚みをおび、大きくなる）



(菊)

左：参考（日本軍が飛行機の燃料を生産する目的でインドネシアより持ち込んだトウゴウが野生化）
 右：試験区（葉渡りが80cm以上にわたった）



(株) アケアサイエンス研究所