

商標登録 Shuzou Arakaki®第35類役務製品



Gm0 調合液：(海洋深層水1400m・海洋中層水600m・やんばるの森の水) 調合水

ご利用方法掲載ホームページアドレス URL <http://syuzou.awk.jp/>

事業所 Tel 098-949-7807 お急ぎ連絡TEL 090-1944-8672 担当 新垣

1 成分およびご利用方法 千倍希釈利用推奨

一般細菌(低温21℃) 0CFU/ml：一般細菌(低温35℃) 0CFU/ml：大腸菌群 不検出ND/250ml：腸球菌 不検出ND/250ml：緑膿菌 不検出ND/250ml：芽胞形成亜硫酸還元嫌気菌 不検出ND/250ml：サルモネラ菌 不検出ND/250ml：赤痢菌 不検出ND/250ml：エネルギー<1kcal/100g：水分 99.9g/100g

タンパク質 <0.1g/100g：脂質 <0.1g/100g：炭水化物 <0.1g/100g：灰分 <0.1g/100g：ナトリウム □33.3mg/L

カリウム <0.1mg/L：カルシウム <0.1mg/L：マグネシウム <0.001mg/L：pH値 7.8：カルシウム、マグネシウム等(硬度) <0.5mg/L：ヨウ素 <0.05mg/L：リン <0.001mg/L テヅ<0.03mg/L：銅 <0.001mg/L：

マンガン <0.001mg/L：亜鉛 <0.001mg/L：セレン <0.001mg/L

通常ご利用は滅菌天然水を1000倍に希釈されてご利用ください：開封後は速やかにご利用ください

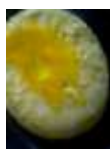
賞味期限について：ペットボトル番号 (yymmdd・B) はペットボトルの耐性に依存し賞味期限20YYMMDDです：1000倍希釈推奨：賞味期限の延長の場合密封耐熱容器に移し替えて140℃15分加熱殺菌されて賞味可能です：そのまま原液を深層水飲料としてご利用も可能：それぞれのシーンに応じて適時希釈倍率に調整ください。

ご利用例写真：商標登録役務35類にて製品ご利用に関する消費者への便宜を図ります

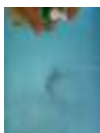
(<http://syuzou.awk.jp/Okinawa%20deep-ocean%20water%20technology/index.html>)



卵2個 0.2cc



米一合に対して 0.2cc



リラクゼーション風呂 10000倍希釈



自然環境回復促進 1平米に 1cc/2月毎



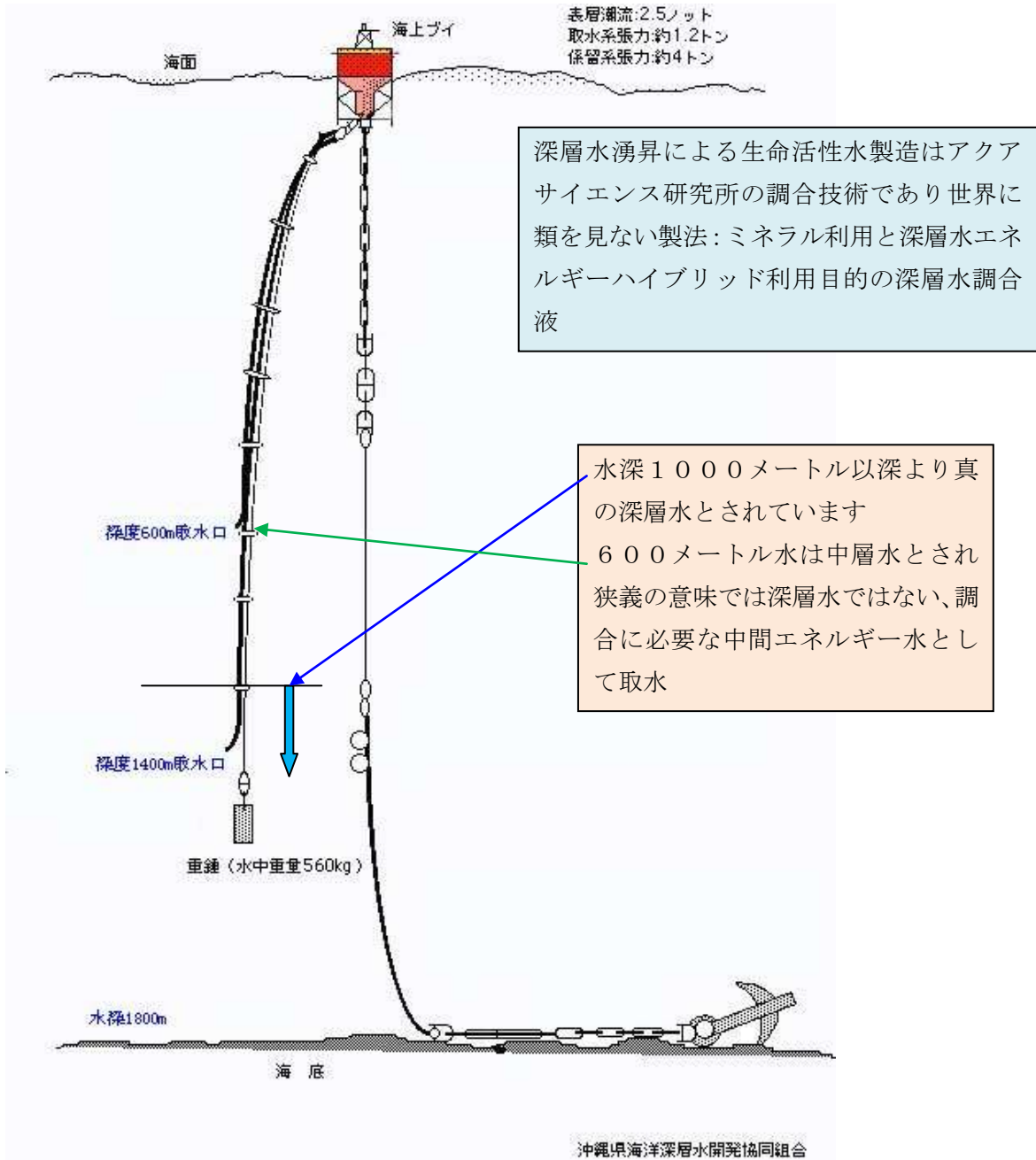
甲殻類の異臭防止や生鮮食材の鮮度保持：脱塩素水道水1リットルに対して 1cc 添加

リラクゼーション御風呂に環境活性水にスキンケアミストとして微量添加にてご利用ください：基本理念は生命体の水分の活性化による調率同期で健康回復維持を考慮して設計調整されています。希釈してご利用ください。また可能な限り使用前に強く攪拌または霧吹きなどで粉碎してご利用ください：開封後は冷蔵庫で保管しお早めにご利用ください (殺菌処理にて再利用可能)

2 取水

洋上設置型海洋深層水取水装置「海ヤカラ1号」は琉球海溝の手前、沖縄本島南方の水深1,750m余の海域に、設置されております。この装置は非常に小型ながら世界初の2層（1400m&600m）の深層水を湧昇させることが出来、小型船で取水しにいく方式であります。

洋上設置型海洋深層水取水試験装置「海ヤカラ1号」イメージ図



アクアサイエンス研究所 (<http://aquascience.sakura.ne.jp/>) 製造の姉妹品は類似説明図が添付されています